



ТК «Экзотик.ру»

www.ekzotik-tour.ru

г. Волгоград, ул. Двинская, 15, офис 402

тел. (8442) 50-58-98, 98-38-41

8-917-338-38-41, 8-927-510-58-98

e-mail: bus@ekzotik-tour.ru



Туры выходного дня 2026 г

с четверга по понедельник — 3 дня/2 ночи в горах
с пятницы по понедельник — 2 дня/1 ночь в горах

поляна Азау, отель Alpina



Отель «Альпина» - это современный четырехэтажный отель как и многие отели Приэльбрусья гостиница была введена в эксплуатацию в 2008 году и была построена в стиле альпийских домиков. Благодаря такому экстерьеру отель Alpina превосходно вписывается в окружающий ландшафт.

Расположение: Отель «Альпина» находится в 100 метрах от поляны Азау, на высоте 2300 м над уровнем моря, и в 150 м от подъемников горы Эльбрус.

Отель «Альпина» одновременно может вместить 85 человек, номерной фонд - 39 номеров.

Размещение: 2-х, 3-х местный «Эконом» (блочный). Блочные номера расположены на втором и третьем этаже гостиницы в конце коридора. В номере две или три отдельные кровати. Есть возможность поставить 4-ю кровать. Санузел и душ расположены в коридоре (на 3-4 номера). Входы в санузел и в душ отдельные.

2-х местный Стандарт. (34 номера). В номере: двуспальная кровать или две отдельные кровати, тумбочки, туалетный столик, вешалка для одежды, телевизор. В ванной комнате: душевая кабина, раковина, санузел.

2-х местный 2-х комнатный Люкс. (4 номера). Спальная комната и гостиная. В спальне: двуспальная кровать, тумбочки, туалетный столик, шкаф для одежды, телевизор (спутниковое TV), вешалка для одежды. В гостиной: мягкая мебель, журнальный столик. В ванной комнате: душевая кабина, раковина, санузел, биде.

4-х местный 3-х комнатный Люкс. (1 номер). Две спальные комнаты и гостиная. В каждой спальне: двуспальная кровать, прикроватные тумбочки, стол, большое зеркало, шкаф для одежды, телевизор (спутниковое телевидение). В гостиной: мягкий диван, журнальный столик, стулья. В ванной комнате: душевая кабина, раковина, биде, санузел.

Питание: Завтрак включен. В отеле «Альпина» ресторан, в котором гости могут попробовать блюда национальной и традиционной кухни.

Инфраструктура: ресторан на 80 мест с разнообразной европейской и кавказской кухней, сауна (до 8 чел), бильярд, ночной бар, шашлычная; массажный кабинет, пункт проката, сушка горнолыжного снаряжения; лыжехранилище, Wi-Fi; конференц-зал (70 мест), организация индивидуальной охраны гостя (по желанию клиента); охраняемая автостоянка.

Расчетный час 12.00, заселение 14.00

Стоимость тура на 1 человека (руб.):

2026 г.

Автобусный тур выходного дня	общая длительность тура /выезд – приезд/	Проживание в номере	Дни на отдых дней/ночей	ЭКОНОМ (блочный) 2-х, 3-х мест	МАНСАРДА с удобствами			«СТАНДАРТ»			Люкс
					2-х м (2-х сп. кровать,) 5 этаж	2-х м STD TWIN 4 этаж	4-х м 2-х комн	2-х м	3-х м	4-х м	
пятница-понедельник	13.02 - 16.02.26	14.02 - 15.02.26	2/1	12950	12750	13750	12500	13750	12950	12500	12750
	27.02 - 02.03.26	28.02 - 01.03.25									
	06.03 - 09.03.26	07.03 - 08.03.26									
	13.03 - 16.03.26	14.03 - 15.03.26									
	20.03 - 23.03.26	21.03 - 22.03.26									
февраль - 2026 тур на 23 февраля	05.02 - 09.02.26	06.02 - 08.02.26	3/2	15500	16950	18900	16500	18900	17500	16500	16950
	12.02 - 16.02.26	13.02 - 15.02.26									
	20.02 - 24.02.26	20.02 - 24.02.26									
	26.02 - 02.03.26	27.02 - 01.03.26									
тур на 8 марта март - 2026	06.03 - 10.03.26	07.03 - 09.03.26	3/2	15500	16950	18900	16500	18900	17500	16500	16950
	12.03 - 16.03.26	13.03 - 15.03.26									
	19.03 - 23.03.26	20.03 - 22.03.26									
	26.03 - 30.03.26	27.03 - 29.03.26									
апрель 2026 тур на 1 мая	02.04 - 06.04.26	03.04 - 05.04.26	3/2	14500	15950	16950	15250	16950	16500	15250	16500
	09.04 - 13.04.26	10.04 - 12.04.26									
	30.04 - 04.05.26	01.05 - 03.05.26									

Дети до 7 лет – при размещении на доп. месте- 8300 руб. за тур.

Дети с 7-ти до 13 лет при размещении на доп. месте 10500 руб. за тур.

С 14 лет и взрослые на доп. месте – 50 % от стоимости проживания + проезд.

В стоимость тура включено: проезд автобусом

Волжский/Волгоград – Приэльбрусье, п.Азау -

Волгоград/Волжский, транспортная страховка от НС в

пути, проживание, питание – завтрак комплексный, WI-FI, лыжехранилище.

Бронирование автобусных туров и билетов:

8 (8442) 50-58-98, 98-38-41, 8-917-338-38-41, 8-927-510-58-98

8-927-510-09-98 (MAX, Telegram , WhatsApp)

e-mail: bus@ekzotik-tour.ru



ТК «Экзотик.ру»

www.ekzotik-tour.ru

г. Волгоград, ул. Двинская, 15
тел./факс: (8442) 50-58-98, 98-38-41, 25-03-25
8-917-338-38-41, 8-927-510-58-98
e-mail: bus@ekzotik-tour.ru



Туры выходного дня в Приэльбрусье 2026

с четверга по понедельник на 3 дня/2 ночи

с пятницы по понедельник на 2 дня/1 ночь

поляна Чегет, отель «Снежный барс»



Расположение: Отель находится на поляне Чегет, в непосредственной близости от подъемников, представляет собой семиэтажный комплекс с мансардным этажом и обладает большим номерным фондом. Для удобства гостей здание оборудовано лифтом. Из окон почти всех номеров открываются панорамные виды на горы и горнолыжные трассы.

Удачное расположение отеля позволяет за 5 минут добраться до горнолыжной трассы Чегета – подъемники всего в 350 м. от отеля. Подняться можно до высоты в 3050 метров. Трассы Чегета оборудованы кресельными подъемниками, что не заставит вас долго ждать.

Горнолыжные трассы на склонах Эльбруса предназначены как для начинающих, так и для профессионалов.

Несколько канатных дорог поднимут Вас на высоту свыше 3800 м над уровнем моря в зону вечных снегов. Ежегодно гостиницу посещают более 10000 туристов, среди которых победители российских и европейских соревнований. Со всего мира приезжают сюда люди для того, что бы покорить красавца Эльбрус и полюбоваться природой Приэльбрусья, отведать кавказской кухни и целебного нарзана. В любое время года в Приэльбрусье красиво и есть чем заняться.

Размещение: 172 номера Два 7-этажных корпуса.

Корпус №1

2-местный стандарт (макс. 2+1 чел., 18 кв. м, телевизор, душ, фен, холодильник, балкон, сейф, 1-спальные/ 2-спальная кровать, санузел).

Доп. место - еврораскладушка, может быть установлена без ограничения по возрасту (по запросу при бронировании).

3-местный стандарт (макс. 3+1 чел., 25 кв. м, телевизор, душ, фен, холодильник, балкон, сейф, 2-спальная кровать, 1-спальная кровать, санузел). Доп. место - еврораскладушка, может быть установлена без ограничения по возрасту (по запросу при бронировании).

2-местный комфорт (макс. 2+1 чел., 18 кв. м, телевизор, душ, фен, холодильник, балкон, сейф, 1-спальные/ 2-спальная кровать, санузел). Доп. место - еврораскладушка, может быть установлена без ограничения по возрасту (по запросу при бронировании).

Корпус №2

2-местный стандарт (макс. 2+1 чел., 20 кв. м, телевизор, душ, фен, холодильник, балкон, сейф, 1-спальные/ 2-спальная кровать, санузел).

Доп. место - еврораскладушка, может быть установлена без ограничения по возрасту (по запросу при бронировании).

2-местный люкс (макс. 2+1 чел., 35 кв. м, телевизор, душ, фен, холодильник, балкон, сейф, 2-спальная кровать, санузел). Доп. место - еврораскладушка, может быть установлена без ограничения по возрасту (по запросу при бронировании).

Питание: В уютном ресторане –завтрак «шведский стол» включен в стоимость, возможен заказ еды в номер. При желании отдыхающие могут самостоятельно приготовить шашлык, воспользовавшись мангалами.

К услугам отдыхающих: прокат горнолыжного снаряжения, услуги сушки лыж и сноубордов. ресторан (можно заказать блюда в номер), бар, бильярд, сауна – 1500 руб. /час, массажный кабинет, пункт оплаты сотовой связи, аптека, банкомат. Wi-Fi в общественных зонах, сейф на ресепции, охраняемая автостоянка. Отель «Снежный Барс» предлагает обширные программы пешеходных и транспортных экскурсий

Расположение подъемника: в 150 м, г. Чегет – 150 метров от отеля, два кресельных подъемника 900, 1600 м, парно-кресельный 300 м, бугельные; г. Эльбрус – 6 км от отеля, два маятниковых подъемника 1500, 1750 м, кресельный 2000 м, бугельный около 500 м.

Расчетный час Время заезда -14:00; Время выезда 12:00;

Стоимость тура на 1 человека (руб.) :

Автобусный тур	общая длительность тура /выезд – приезд/	Дни на отдых дней/ночей	1 корпус					2 корпус		доп. место во всех категориях
			эконом	стандарт			Комф.+	стандарт	Junior Suite	
			Хостел	2-х м	3-х м	1 м	2-х м	2-х м	2-х м	
пятница- понедельник	13.02 - 16.02.26 27.02 - 02.03.26 06.03 - 09.03.26 13.03 - 16.03.26 20.03 - 23.03.26	2/1	10950	11650	11650	14300	12900	11650	12900	10500
январь февраль март 2026	15.01-19.01.26 22.01-26.01.26 29.01 - 02.02.26 05.02 -09.02.26 12.02 - 16.02.26 20.02 - 24.02.26 26.02 - 02.03.26 06.03 -10.03.26 12.03 - 16.03.26 19.03 - 23.03.26 26.03 - 30.03.26	3/2	13500	14800	14800	20100	17500	14800	17500	12500

Детям до 5 лет – без предоставления койко- места в отеле – бесплатно, оплачивается место в автобусе. Детям с 5-ти до 12 лет – скидка 300 руб.

В стоимость тура включено: проезд автобусом Волжский/Волгоград – п. Чегет – Волгоград/Волжский, проживание в номере выбранной категории, питание –завтрак «шв. стол» по кол-ву ночей, транспортная страховка от НС в пути



ТК «Экзотик.ру»

www.ekzotik-tour.ru

г. Волгоград, ул. Двинская, 15
тел./факс: (8442) 50-58-98, 98-38-41, 25-03-25
8-917-338-38-41, 8-927-510-58-98
e-mail: bus@ekzotik-tour.ru

Зима-весна 2026г

Приэльбрусье

Автобусом из Волгограда и Волжского

с 1998 г

Тур выходного дня – еженедельно с четверга по понедельник – на 3 дня/2 ночи

Поляна Чегет

гостиница «Эсен»

Расположение: гостиница Эсен построена в живописном месте на Чегетской поляне, рядом с горнолыжными трассами. Название гостиницы с балкарского переводится как «здравие» и оно не случайно – чистый горный воздух, изумительные пейзажи, активный досуг и отменный сервис делают отдых в гостинице приятным и полезным.

Отель «Эсен» - это пятиэтажное здание оборудованное современным итальянским лифтом.

Отель расположен в поселке Терскол, в 50 метрах от подъемников горы Чегет. Примерно в 5 км от гостиницы находится нижняя станция канатных дорог Эльбруса – поляна Азау с пологими склонами, очень удобными для начинающих горнолыжников, и просто желающих покататься. В зимний сезон ценители горнолыжного спорта и сноуборда по достоинству оценят великолепное катание в Приэльбрусье, а это десятки километров трасс различного уровня сложности.

Размещение: в номерах разного уровня комфорта. В каждом номере есть душ с горячей водой и телевизор.

Стандарт: 24 2-х местных однокомнатных номера. Две кровати, шкаф, тумбочка, журнальный столик.

Эконом. Пять номеров – на 5 мест, состоящих из двух блоков 2+3 места. В номерах: две изолированные комнаты, в каждой есть ТВ, удобства (душ, туалет, умывальник) на два номера. Идеальное решение для большой компании.

2-х комнатный Люкс. Состоит из спальни и гостиной. Просторные номера, в каждом номере: двуспальная кровать, прикроватные тумбочки, шкаф, мягкая мебель, стол, холодильник, телевизор, ванная комната с удобствами.

Питание: завтрак входит в стоимость Уютный стильный кафе-бар в холле отеля с расслабляющей атмосферой, предлагает большой выбор напитков, коктейлей и легких закусок, где всегда можно вкусно поесть и отдохнуть с друзьями;

К услугам отдыхающих:

- Сауна на дровах. Что может быть лучше для восстановления сил после напряженного дня на склонах гор;
 - Бар-кафетерий с настоящим камином, где можно веселиться всю ночь, не мешая отдыхать окружающим; Интернет-кафе;
 - Лыжехранилище; Сушка для спортивного инвентаря. Услуги лыжного инструктора и гида; Продажа абонементов на канатные дороги;
- Помощь с прокатом оборудования. Возможна организация экскурсии.

) Расчетный час 12.00.

Стоимость тура на 1 человека. (руб.)

тур выходного дня	общая длительность /выезд – приезд/	Проживание в номере	Дни на отдых дней/ ночей	Эконом блочный на 6 мест (3+3)	«Стандарт» с удобствами			4-х м 2-х уровн	Семейный 2-х ком	
					2-х м 3-х м	2-х м улучш	1 м		3-х м	4-х м
февраль 2026	05.02.26 - 09.02.26 12.02.26 - 16.02.26 26.02.26 - 02.03.26	05.02.26 - 09.02.26 12.02.26 - 16.02.26 26.02.26 - 02.03.26	3/2	13200	14800	15650	16500	13200	15500	13750
праздничные туры	Тур на 23 февраля 20.02 - 24.02.26 Тур на 8 марта 06.03 - 10.03.26	21.02 - 23.02.26 07.03 - 09.03.26	3/2	13200	14800	15650	16500	13200	15500	13750
март 2026	12.03.26 - 16.03.26 19.03.26 - 23.03.26 26.03.26 - 30.03.26	13.03.26 - 15.03.26 20.03.26 - 22.03.26 27.03.26 - 29.03.26	3/2	13200	14800	15650	16500	13200	15500	13750

В стоимость тура включено:

проезд автобусом Волжский/Волгоград – п.Чегет - Волгоград/Волжский, проживание, 2 завтрака, Wi-Fi, транспортная страховка от НС.

Отправление в четверг: из Волжского: 18:00 – Волжский 37й квартал, пр. Ленина, 50 (кафе Гаштет)
из Волгограда: 19:00 – Волгоград, пл. Ленина. От памятника, 19:30 Авангард, 20:00 б-р Энгельса, от сбербанка
Отъезд в воскресенье: из Приэльбрусья: 17:00- стоянка у поляны Азау, 17:10 -от поляны Чегет
Прибытие в понедельник: в Волгоград, Волжский –6-7 утра.

Отдельно можно приобрести только проезд на автобусе:

в обе стороны - 8500 руб.
в одну сторону- 4500 руб.

Бронирование автобусных туров и билетов:

8 (8442) 50-58-98, 98-38-41, 8-917-338-38-41, 8-927-510-58-98
8-927-510-09-98 (MAX, Telegram , WhatsApp)
e-mail: bus@ekzotik-tour.ru





ТК «Экзотик.ру»

www.ekzotik-tour.ru

г. Волгоград, ул. Двинская, 15
тел. (8442) 50-58-98, 98-38-41,
8-917-338-38-41, 8-927-510-58-98
e-mail: bus@ekzotik-tour.ru

Автобусные туры в Приэльбрусье 2026

с четверга по понедельник на 3 дня / 2 ночи
из Волгограда и Волжского

Пансионат «Эльбрус»*** <http://www.elbrus-tours.ru/>

Расположение: Пансионат «Эльбрус» находится в Кабардино-Балкарском поселке Тегенекли, расположенном на высоте 1800 метров на территории национального парка Приэльбрусье. Пансионат размещен в 50 метрах от бугельной трассы, в 8 километрах находится популярный горнолыжный подъемник «Чегет». Гостиничный комплекс включает в себя два четырехэтажных корпуса, объединенных между собой, два коттеджа и спортивно-развлекательный комплекс. Жилой фонд, рассчитанный на 230 человек, предлагает гостям однокомнатные номера Стандарт и двухкомнатные Люксы. В каждом номере есть душ, необходимая мебель, телевизор. На территории пансионата работают ресторан, кафе и лобби-бар, где гости могут заказать полноценное питание или перекусить в течение дня. В распоряжении отдыхающих две сауны, тренажерный зал с трибунами, спортивные площадки, беспроводной интернет. Для автовладельцев возле корпусов организована охраняемая парковка, на ресепшене можно арендовать горнолыжное оборудование. Для деловых мероприятий предусмотрены конференц-зал, вмещающий 120 приглашенных и зал заседаний с круглым столом, рассчитанный на 25-40 мест.



В 50 метрах от корпуса расположен склон для катания с бугельной трассой, освещаемый ночью для ночного катания. На территории пансионата имеется нарзанный источник. Поблизости с пансионатом расположен Музей им.В.С.Высоцкого.

Пансионат целиком и полностью устроен для семейного отдыха и отдыха детей.

Опытные инструктора проведут по разнообразным маршрутам в живописные ущелья Приэльбрусья, устроят многодневные походы, и джип-туры по достопримечательностям Кабардино-Балкарии. подготовят на восхождение на Эльбрус.

Пансионат оснащен системой WI-FI, охватывающий всю территорию.

Размещение: Корпус № 1 * (категория 3 звезды)**

2-х местный стандарт (16) -1-но комнатный номер с одной широкой двуспальной (4) или с двумя отдельными кроватями (12). Санузел оборудован душевой кабиной. 3-х, 4-х местный стандарт - 1-но комнатный номер с отдельными кроватями. Санузел с душевой кабиной. Все номера пансионата Эльбрус оборудованы мини-барами, спутниковым TV, телефоном, феном.

Корпус № 2*** 1, 2-х местные номера на мансарде, категория 1 корпуса. (3***) и 2-х, 3-х местные стандартные 1-комнатные номера, 2-местные 2-комнатные номера. Во всех номерах – с/у с душем, телевизор.

Питание: в ресторане пансионата рассчитанного на 100 мест - завтраки и ужины по системе «шведский стол», входящие в стоимость .

Услуги: Большой спортзал для проведения тренировок по Борьбе и других единоборств (в зале имеется покрытие татами, маты).

Тренажерный зал(укомплектованный профессиональными ,многофункциональными тренажерами и спорт инвентарём). Боксёрский зал(оборудован спец.инвентарём). Конференц-зал на 120 мест, зал заседаний на 40 мест для проведения конференций(аренда-цена конференц-зала договорная). Парковка бесплатная.

В пансионате имеется: ресторан, Бар –караоке, Лобби-Бар, Кальян-Бар, Кафе «Эльбрус» , бильярдный зал, 2 сауны, прачечная.

Однодневные туры по высокогорным ущельям . Горнолыжный учебный склон, Бэби лифт на санках .

В 50 метрах от корпуса расположен склон для катания с бугельной трассой, освещаемый ночью для ночного катания.

Расчетный час – 12.00

Стоимость путевки на 1 чел (руб)

Автобусный тур	общая длительность /выезд – приезд/	Дни на отдых дней/ ночей	2 корпус						1 корпус***			
			База отдыха Эльбрус			2 корпус ***			+Мансарда 2 корп *** (новый фонд)	стандарт		
			Эконом (с удобствами)			стандарт				2-х м	1 м, 3-х	4-х м
			2-х м	3-х м	2-х м 2-х ком	2-х м	3-х м	1 м				
февраль 2026	05.02 - 09.02.26 12.02 - 16.02.26 19.02 - 23.02.26 26.02 - 02.03.26	3/2	16500	15900	17500	17500	16500	18500	19500	18500	17500	
Праздничные туры	Тур на 23 февраля 20.02- 24.02.26 Тур на 8 марта 06.03 - 10.03.26	3/2	16500	15900	17500	17500	16500	18500	19500	18500	17500	
март 2026	12.03 - 16.03.26 19.03 - 23.03.26 26.03- 30.03.26	3/2	16500	15900	17500	17500	16500	18500	19500	18500	17500	
апрель 2026	09.04 –13.04.26 02.04 –06.04.26	3/2	16500	15900	17500	17500	16500	18500	19500	18500	17500	

В стоимость тура включено:

проезд автобусом Волжский / Волгоград – Приэльбрусье, панс. «Эльбрус»- Волгоград / Волжский, проживание,

2-х разовое питание (завтрак + ужин) – шведский стол,

трансфер до подъемников Чегета и Эльбруса (предоставляет пансионат).

страховка перевозчика от НС в пути.



Программа тура выходного дня в Приэльбрусье

1 день четверг	<p>Отправление на курорт Встречаемся с туристами и отправляемся автобусом: из г. Волжский: 18:00 37-й кв-л, Трансагентство. пр. Ленина, д. 48 Б, площадка у кафе «Гаштет» из г. Волгоград: 18:30 Тракторозаводской р-н, ост. «3 школа» по пр. В.И.Ленина, напротив ТРЦ «7 звезд» 19:00 Центральный р-н, ост. «площадь Ленина» от памятника 19:30 Кировский р-н. ост. «Авангард» 20:00 Красноармейский р-н ост. «Бр Энгельса» из г. Элиста 00:00 стоянка «Лотос»</p>
2 день пятница	<p>Раннее прибытие в Приэльбрусье. Сдача вещей в камеру хранения отеля. 09.00 участники тура отправляются на поляны Чегет и Азау (подножие г.Эльбрус), откуда начинается их приключение. Бывалые горнолыжники катаются на слонах. Они могут выбирать между различными трассами и маршрутами, в зависимости от своего уровня подготовки и предпочтений. А для начинающих - опытные инструкторы проводят занятия по катанию на лыжах и сноуборде. После обучения (или вместо обучения) новички наслаждаются свободным временем для катания и прогулок по живописным окрестностям. 17.00 После насыщенного дня, проведенного на горнолыжном курорте, участники тура возвращаются в отель. Здесь они могут отдохнуть, расслабиться и насладиться комфортом своих номеров. Гости отеля собираются в кафе отеля, чтобы поужинать (ужин –по системе шведский стол) и поделиться впечатлениями от дня, проведенного на склонах. Любители попариться- могут посетить сауну. После ужина можно продолжить активный отдых на освещенном склоне с бугельным подъемником (в 50 метрах от корпуса пансионата). Или просто прогуляться по национальному парку Приэльбрусья – необыкновенно красивая природа!!!</p>
3 день суббота	<p>08.00 День на горнолыжном курорте начинается с раннего подъема и завтрака (шведский стол) в уютном кафе. 09.00 Затем участники тура отправляются на поляны Чегет и Азау, где продолжаются их приключения на горнолыжных склонах. Опытные лыжники и сноубордисты исследуют сложные трассы, в то время как начинающие учатся под руководством опытных инструкторов. После занятий у них есть возможность свободно кататься и наслаждаться красотой окружающей природы. Они могут выбирать между лёгкими и сложными трассами в зависимости от своего опыта и предпочтений. 17.00 После насыщенного дня, проведенного на горнолыжных склонах, участники тура возвращаются в отель, где их ждет вкуснейший ужин. По пути заезжаем на поляну нарзанов, попить и набрать водички, бьющей прямо из подземных источников.</p>
4 день воскресенье	<p>08.00 Еще один день в Приэльбрусье начинается с вкусного завтрака. 08.30 После выселения из номеров и сдачи вещей в камеру хранения отеля участники тура отправляются на поляны Чегет и Азау бесплатном трансфере. До 17.00 у них есть свободное время для катания или прогулок. Посещение рынка вязаных изделий и сувенирных лавок. Затем гости возвращаются в отель за вещами и в 17:30 выезжают на термальные источники.</p> <ul style="list-style-type: none"> • <u>Вариант 2 - освобождение номеров до 12:00 и катание на склоне пансионата «Эльбрус» в 50 метрах от корпуса, прогулка по лесу, в ущелье Адыл-Су, посещение музея им. Высоцкого.</u> <p>19.00 По пути домой посещение термального комплекса «Гедуко», где можно искупаться в термальных водах, воспользоваться водными процедурами и гидромассажем.(вход 600 руб./чел.) Выезд в Волгоград или Волжский запланирован на 21:00.</p>
5 день понедельник	<p>Прибытие домой отдохнувшими, с массой положительных впечатлений и подарками для друзей и родственников в г. Элиста • 02:00 стоянка «Лотос»</p> <p>в г. Волгоград: • 05:00 Красноармейский р-н ост. «Бр Энгельса» • 05:30 Кировский р-н. ост. «Авангард» • 06:00 Центральный р-н, ост. «площадь Ленина» (карман) • 06:30 Тракторозаводской р-н, ост. «3 школа» по пр. В.И.Ленина, со стороны ТРЦ «7 звезд»</p> <p>в г. Волжский: • 07:00 37-й кв-л, Трансагентство. пр. Ленина, д. 48 Б, площадка у кафе «Гаштет»</p>

Не забудьте взять с собой

- Паспорт, полис, свидетельство о рождении детей, согласие родителей на выезд ребенка, если он едет в сопровождении других взрослых;
- Любая удобная одежда для пеших прогулок;
- Головные уборы, солнцезащитные очки;
- Купальные принадлежности для посещения термальных источников;

Отдельно можно приобрести только билеты на проезд в автобусе:



Отправление из Волжского: 18:00 - пр. Ленина, 50 (37й квартал)
Отправление из Волгограда: 19:00 пл. Ленина, 19:30 Авангард, 20:00 б-р Энгельса
Отправление из Элисты: стоянка «Лотос»/пост Гаи – 24:00
Прибытие в Приэльбрусье: п-т «Эльбрус», 08:00
Отправление из Приэльбрусья: 17:30, п-т «Эльбрус»
Прибытие в Элисту: 01:00, кольцо «Золотой Джангр»
Прибытие в Волгоград: ост. «Пл. Ленина» 06:00-07:00 (+одна остановка в каждом районе)
Прибытие в Волжский: пр. Ленина, 50 (37й квартал) 07:00-08:00

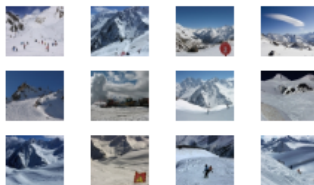
Марка и номер автобуса сообщается накануне выезда после 16:00 (автобусы междугороднего туристского класса, оборудованы откидными сидениями, ремнями безопасности, отоплением, видео и аудио-системами, местом гида).



Характеристика трасс ГК "Эльбрус-Азау"

Склоны горы Эльбрус — преимущественно "синие трассы" с переходом в некоторых местах в "красные трассы". На маршрутах имеются ограничители, сетки и указатели, но их не так много. И конечно, в целях безопасности, не нужно выезжать за систему ограждений.

В целом, ГК "Эльбрус-Азау" располагает 7-ю трассами. Единая длина спусков на склонах составляет примерно 11 километров. Совокупность трасс (по длине) от ст. Гара-Баши до Азау составляет 6 километров, от ст. "Приют-11" - около 10 километров, все зависит от того какой вариант маршрута Вы выберете.



Спуски "Эльбрус-Азау" разбиты на трассы разной сложности:

- "Зеленая трасса" для новичков, считается самым легким участком. Оборудована бугельным подъемником.
- "Синяя трасса" является более сложной по сравнению с "зеленой", но и более легкой по сравнению с "красной".
- "Красная трасса" - это сложный участок, подходит для людей со специальной подготовкой катания.
- "Черная трасса" - самая сложная для прохождения и требует не только особой подготовки, но и специальной экипировки.

Как и на любом горнолыжном курорте, на склонах 1-ой и 2-ой очереди оборудованы места отдыха - кафе, столовые, чебуречные для перекуса, чайные. Есть пункты проката оборудования, мед пункты, туалеты.



Спортивно-оздоровительный комплекс «Гедуко» — действует в Баксанском районе. Водные аттракционы, спортивные площадки, а также места для отдыха. Комплекс удобно расположенный на автодороге Прохладный — Эльбрус, в объезд селения Кишпек, уникален своими термальными источниками. Термальные воды кишпекского источника, как утверждают специалисты, обладают противовоспалительными и обезболивающими свойствами, усиливающими кровоснабжение органов и тканей. Подобного вида воды рекомендованы для наружного применения при заболеваниях опорно-двигательного аппарата, заболеваний нервной системы, гинекологические и кожные заболевания, заболевания сосудов.

На территории расположены отдельные дворики с бассейном и мангалом, небольшие отдельные кабинки с бассейном. Для гостей на территории парка находится кафе

Более 20 квалифицированных сотрудников комплекса обеспечивают комфортное и безопасное пребывание гостей.

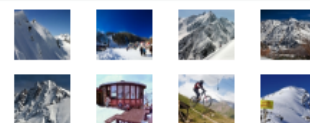
Характеристика ГК "Чегет": описание, сезон

На данный момент трассы Чегета являются самыми знаменитыми и не простыми для любительских катаний. Чегетские склоны идеально подойдут для фрирайда и бэккантри.

Для опытных фрирайдеров это идеальное место для катания: нетронутая природа, сложные варианты спусков. В этой местности не работают ратраки и трассы не подготовлены к катаниям, что создает идеальные условия для экстремального катания. Протяженность таких спусков составляет приблизительно 20 километров.

Сезон катания на ГК "Чегет" длится с ноября по апрель/май, в зависимости от снежного покрова. Подробнее с количеством выпадения осадков Вы можете ознакомиться в разделе ["Информер снега"](#).

Высота горы Чегет составляет 3700 метров над уровнем моря. Склоны горы делятся на трассы разной степени сложности и протяженности. Зонирование катания на склонах Чегета условно разделено, трассы не имеют определенной маркировки или разметки, разграничить их можно только визуально.



Термальные источники «Гедуко»

Общий двор вход: **600 Р** с 09.00 до 22.00

Бесплатно: инвалиды 1 и 2 группы. Дети до 7 лет. Участники СВО.

Термальные источники «Гедуко» — это целый комплекс для семейного отдыха!



Бронирование автобусных туров и билетов:

Звоните: 8 (8442) 50-58-98, 98-38-41, 8-917-338-38-41, 8-927-510-58-98

пишите: e-mail: bus@ekzotik-tour.ru, 8-927-510-09-98 (**MAX**, **Telegram** , **WhatsApp**)

приходите: г.Волгоград, ул. Двинская, 15 офис 402

(офисное здание магазина «Пятерочка», по 2-й продольной - 200 метров выше «Белого аиста»,
рядом – школа искусств на Рокоосовского (16-ти этажки) и павильон «АвтоЛибанон»)

ЭЛЬБРУС

12 января - 6 февраля 2026.

ТАРИФЫ

Прогулочный

1 подъём и 1 спуск в течение 1 дня



ПОЛУДЕННЫЙ (II ПОЛОВИНА ДНЯ) В ВЫСОКОМ СЕЗОНЕ

Ски-пасс действует во второй половине дня (с 12:00 до 17:00) в горнолыжном сезоне 2025/2026, включая праздники и высокий сезон. Доступно катание на всех открытых горнолыжных трассах и канатных дорогах. В стоимость взрослого тарифа включен билет в национальный парк «Приэльбрусье».

Взрослый 3 400 ₽

Детский 2 000 ₽

Купить →

Базовый

взрослый (14–64 лет): **2700**

детский (6–13 лет): **1500**



ДНЕВНОЙ СКИ-ПАСС В ВЫСОКОМ СЕЗОНЕ

Ски-пасс действует 1 день в горнолыжном сезоне 2025/2026, включая праздники и высокий сезон. Доступно катание с 9:00 до 17:00 на всех открытых горнолыжных трассах и канатных дорогах. В стоимость взрослого тарифа включен билет в национальный парк «Приэльбрусье».

Взрослый 3 780 ₽

~~4 200 ₽~~

Детский 2 250 ₽

~~2 500 ₽~~

Купить →

ЭЛЬБРУС



Скидка 20%

- ликвидаторы аварии и инвалиды Чернобыльской АЭС
- члены многодетных семей
- инвалиды II группы
- лица от 65 до 74 лет (включительно)
- ветераны и инвалиды боевых действий, члены их семей и членам семей погибших (умерших) ветеранов боевых действий (в т.ч. участники СВО)

Льготный тариф 1 рубль

- дети до 5 лет (включительно)
- старше 75 лет
- инвалиды I группы и дети-инвалиды до 18 лет
- сопровождающий инвалидов I группы или ребёнка-инвалида до 18 лет*

* Предоставляется одному сопровождающему лицу в день приобретения билета. Сопровождающему запрещается использовать льготный билет самостоятельно. В случае нарушения требований билет блокируется.

** Скидка предоставляется на билеты, действующие не более 1 дня.

Курорт оставляет за собой право в одностороннем порядке изменять условия и стоимость тарифов на услуги канатных дорог.



СКИ-ПАСС 2 ДНЯ В ВЫСОКОМ СЕЗОНЕ

Ски-пасс действует любые 2 дня в сезоне 2025/2026, включая праздники и высокий сезон. Доступно катание с 9:00 до 17:00 на всех открытых горнолыжных трассах и канатных дорогах. В стоимость взрослого тарифа включен билет в национальный парк «Приэльбрусье».

Взрослый 7 020 ₽

~~7 800 ₽~~

Детский 4 230 ₽

~~4 700 ₽~~

Купить →

СКИ-ПАСС 3 ДНЯ В ВЫСОКОМ СЕЗОНЕ